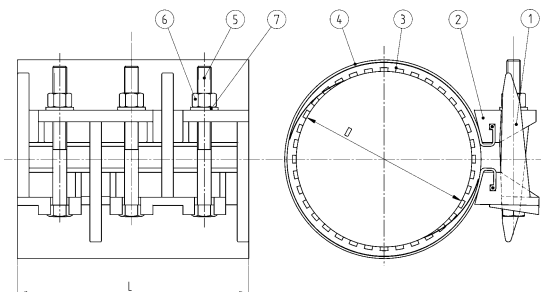


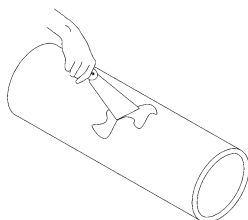
OPASKA NAPRAWCZA „INOXGIS”



- 1, 2 – Korpus żeliwo sferoidalne GJS-500 zabezpieczone farbą epoksydową min 200µm.
- 3 – Uszczelka guma EPDM lub NBR ISO 6447
- 4 – Opaska stal nierdzewna AISI 304
- 5, 6, 7 – Śruba, nakrętka, podkładka – stal nierdzewna AISI 304
- D – Zewnętrzna średnica rury

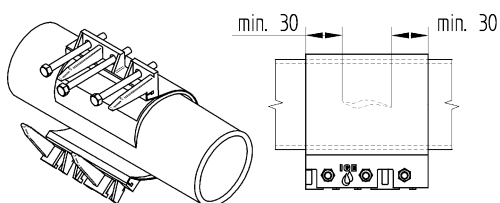
INSTRUKCJA MONTAŻU

1.



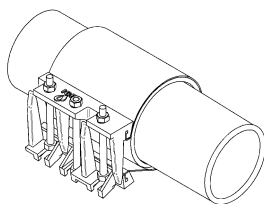
Sprawdzić zewnętrzną średnicę rury celem upewnienia się, że zakres tolerancji opaski ją obejmie. Oczyszczyć powierzchnie rury z luźnych produktów korozji oraz brudu.

2.



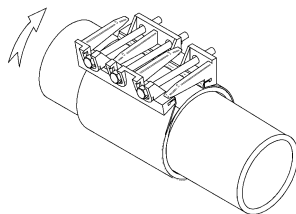
Otworzyć opaskę (nie demontując śrub) i upewnić się czy na uszczelce nie znajdują się zanieczyszczenia. Nałożyć opaskę na rurę i wyśrodkować nad miejscem wymagającym naprawy. Zacisk ze śrubami w pozycji pionowej.

3.



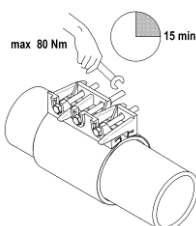
Zacześć śruby na zaciskach i dokręcić nakrętki tak, aby nie mogły się samoczynnie odczepić.

4.



Obrócić zacisk w kierunku zgodnym ze strzałką.

5.



Dokręcić nakrętki do wymaganego momentu. Po 15 min nakrętki dokręcić ponownie.